

ارتفاع	عرض	طول	جنس	طراح	نوع کار
۲/۳ متر	۳ متر	۶ متر	ساندویچ پانل	شرکت پایدارسازه براهیمی	کانکس سرویس بهداشتی ۴ چشمه

مشخصات فنی و متریال سازه		
کف سازی	عایق کف	استفاده از ایزوگام ۲ لایه صادراتی با روکش آلومینیوم و لایه پلی استر ۱۳۰ گرمی و قیر اصلاح شده با پلیمر
	بتن کف	استفاده از مخلوط ماسه و سیمان به نسبت استاندارد جهت نصب سرامیک
	سرامیک	استفاده از سرامیک ۵۰*۵۰ درصد جذب آب حداکثر ۱۰٪ مقاوم در برابر یخ زدگی، مقاوم در برابر اسیدهای شستشو، مقاوم در برابر ضربه های فشاری، مقاوم در برابر شوک های حرارتی و برودتی
درب و پنجره	پنجره دوجداره	-
	درب دوجداره	درب ورودی به صورت UPVC و شیشه دوجداره
سرویس بهداشتی	شیرآلات	اهرمی درجه ۱ ایرانی برند شکوه
	فاضلاب	استفاده از لوله سفید آسیا و پولیکا برند پارس زنده رود پلاست
	سنگ روشویی و توالیت	استفاده از سنگ روشویی پایه دار برند طباطبایی و سنگ توالیت برند طباطبایی
	علم دوش	تلفنی درجه ۱ برند شکوه
	فلاش تانک	درجه ۱ برند تاپ

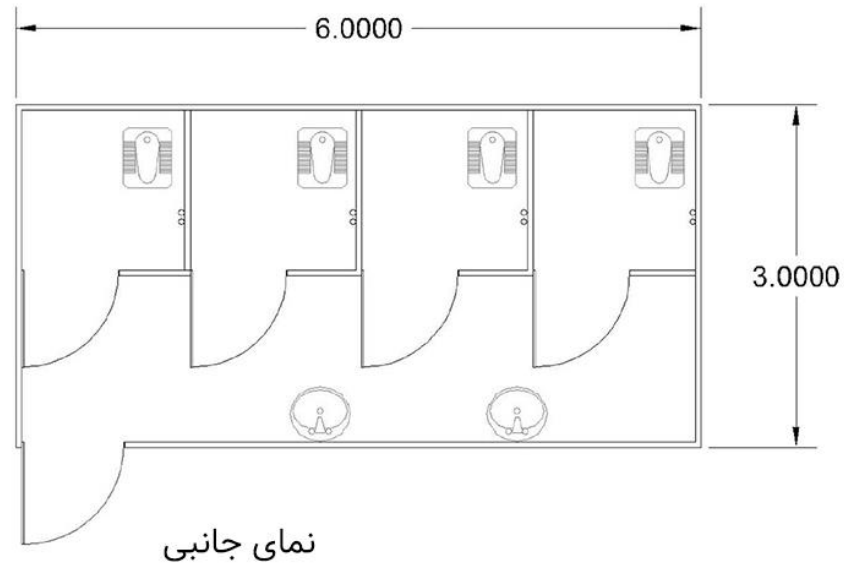
مشخصات فنی و متریال سازه		
داکت کشی	جهت مقاومت بیشتر استفاده از داکت PVC به نمره ۲/۵ و ۴ جهت برق کشی که به صورت روکار انجام می شود	تأسیسات الکتریکی
سیم کشی	سیم ۲/۵*۱ جهت برق کشی پریزها و کلیدها و برق کشی روشنایی، سیم ۴*۱ ارت دار جهت برق کلید کولرها	
کلید و پریز	استفاده از کلید و پریزهای درجه یک	
فیوز	استفاده از فیوز ۱۶ و ۲۵ و ۱۰ آمپر	
...	دارای سیستم محافظ جان ۴۰ آمپر	
روشنایی	استفاده از چراغ تونلی نشکن مخصوص در بیرون کانکس، ۱ عدد روشنایی چراغ خطی کم مصرف ۴۰ وات	
ورودی برق	استفاده از سوکت مخصوص ورودی برق دارای دو قسمت مجزای نری و مادگی، ضد آب	
ساندویچ پانل	ساندویچ پانل به ضخامت ۵ سانتی متر با فوم پلی اورتان، جنس ورق های گالوانیزه و آلورینگ به ضخامت ۵ میلی متر پیش رنگ شده استاتیک مقاوم در مقابل حلال ها، روان کننده ها، روغن های معدنی، اسید و بازهای رقیق، دود نامناسب کارخانه ها که در مقابل رشد قارچ ها و میکروب ها مقاوم بوده و به هیچ وجه نمی پوسد. جهت ضد رسوب و ضد خوردگی پانل ها عایق پلی استایرین با فوم تزریقی پلی اورتان با دانسیته ۴۰ کیلوگرم بر متر مکعب به عنوان عایق حرارتی و صوتی ورق های ساندویچ پانل مقاوم در برابر رشد گیاهان بوده و به علت نداشتن بو و خطر برای سلامت انسان و حیوان و عدم امکان زندگی حشرات موذی در داخل فوم، عایق رطوبتی، مقاوم در برابر زنگ زدگی، مقاوم در برابر باد، عایق اشعه ماوراء بنفش، مقاوم در برابر مواد شیمیایی، غیر قابل اشتعال، عایق حرارتی، عایق صوتی، مقاوم در برابر رانش و زلزله،	بدنه و سقف
ساندویچ پانل	مقاوم در برابر حشرات، محافظ محیط زیست، حفاظت در برابر آلودگی، مقرون به صرفه، مقاومت بسیار بالا، انبساط و انقباض بسیار پایین. دیوارها: دیوارها از جنس ساندویچ پانل با فوم پلی اورتان دورو ورق روکش شده توسط آلیاژ آلورینگ و با رنگ پخته کوره ای به ضخامت ۵۰ میلی متر ساده. فلاشینگ: اطراف ستون ها و سقف و کف به دیوارها با فلاشینگ آب بندی	
چسب سیلیکون	انعطاف پذیری بسیار بالا، مقاوم در برابر فشار و دماهای بالا و قابلیت چسبندگی و درزگیری عالی که در برابر اشعه UV نیز مقاوم است.	

مشخصات فنی و متریال کانکس		
پایه‌ها از پروفیل ۹۰*۹۰ سنگین	تیرهای اصلی جهت شاسی کف کانکس	اسکلت
استفاده از لچکی در تمام گوشه‌های اتصال، ستون جهت رفتار یکنواخت اسکلت در هنگام جابه‌جایی و عدم گسیختگی	اتصال تیر به ستون	
رنگ آمیزی: رنگ شاسی و اسکلت‌بندی کانکس	رنگ آستری	
استفاده از چسب مخصوص درزگیری درجه ۱ با انعطاف‌پذیری بالا، مقاوم در برابر فشار و دمای بالا، قدرت چسبندگی و قابلیت درزگیری عالی، مقاوم در برابر اشعه UV جهت تمامی درزهای کنار پنجره‌ها، درها، سقف، زیر قرنیزها، بیت دیوارهای خارجی	درزگیری دیوارها	
استفاده از رنگ درجه ۱ به ضخامت ۶۰ میکرون	رنگ رویه	
ستون‌ها از پروفیل ۹۰*۹۰ سنگین	تیر و ستون‌های اصلی کانکس	
استفاده از پروفیل ۶۰*۳۰ به فاصله ۴۰ سانتی‌متر و به صورت عرضی	پل‌ریزی کف کانکس	
نبشی ۳ اسپیرال جهت نگهداری و پرچ ساندویچ پانل‌ها	قاب نگهدارنده ساندویچ پانل دیواری	

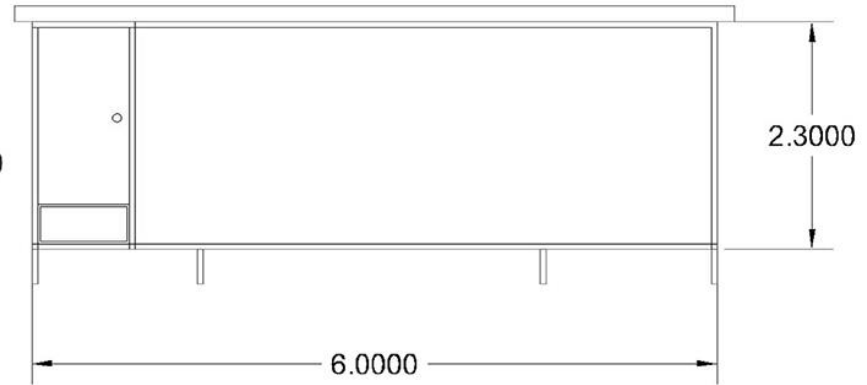
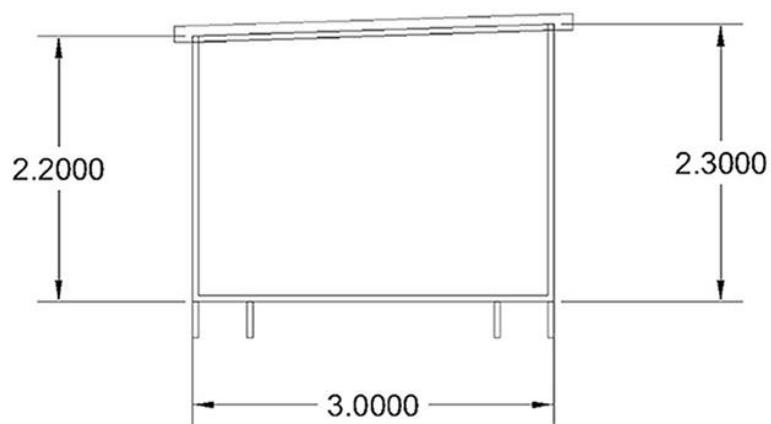


براهیمی
شرکت پایدار سازه

پلان کلی



نمای روبه‌رو





براهیمی
شرکت پایدار سازه



🌐 www.barahimi-co.ir

✉ barahimi.co@yahoo.com

📱 @barahimico

☎ ۰۹۱۷۳۰۸۹۵۷۴ ۰۹۱۷۳۱۳۵۳۲۷

☎ ۰۷۱-۳۸۲۳۶۲۶۲ ۰۷۱-۳۸۲۳۷۲۷۲ ۰۷۱-۳۸۲۳۹۲۹۲

شعبه دفتر مرکزی: شیراز، بلوار امیرکبیر، روبروی شهرک سجادیه

شعبه بندرعباس: کیلومتر ۵ جاده شهید رجایی، انبار ایران آسمان

شعبه عسلویه: جنب ساختمان منطقه ویژه

شعبه پرک: ۵۰۰ متر قبل از روستای پرک

شعبه یوشهر: جاده نیروگاه اتمی، تنگک سوم



براهیمی
شرکت پایدار سازه